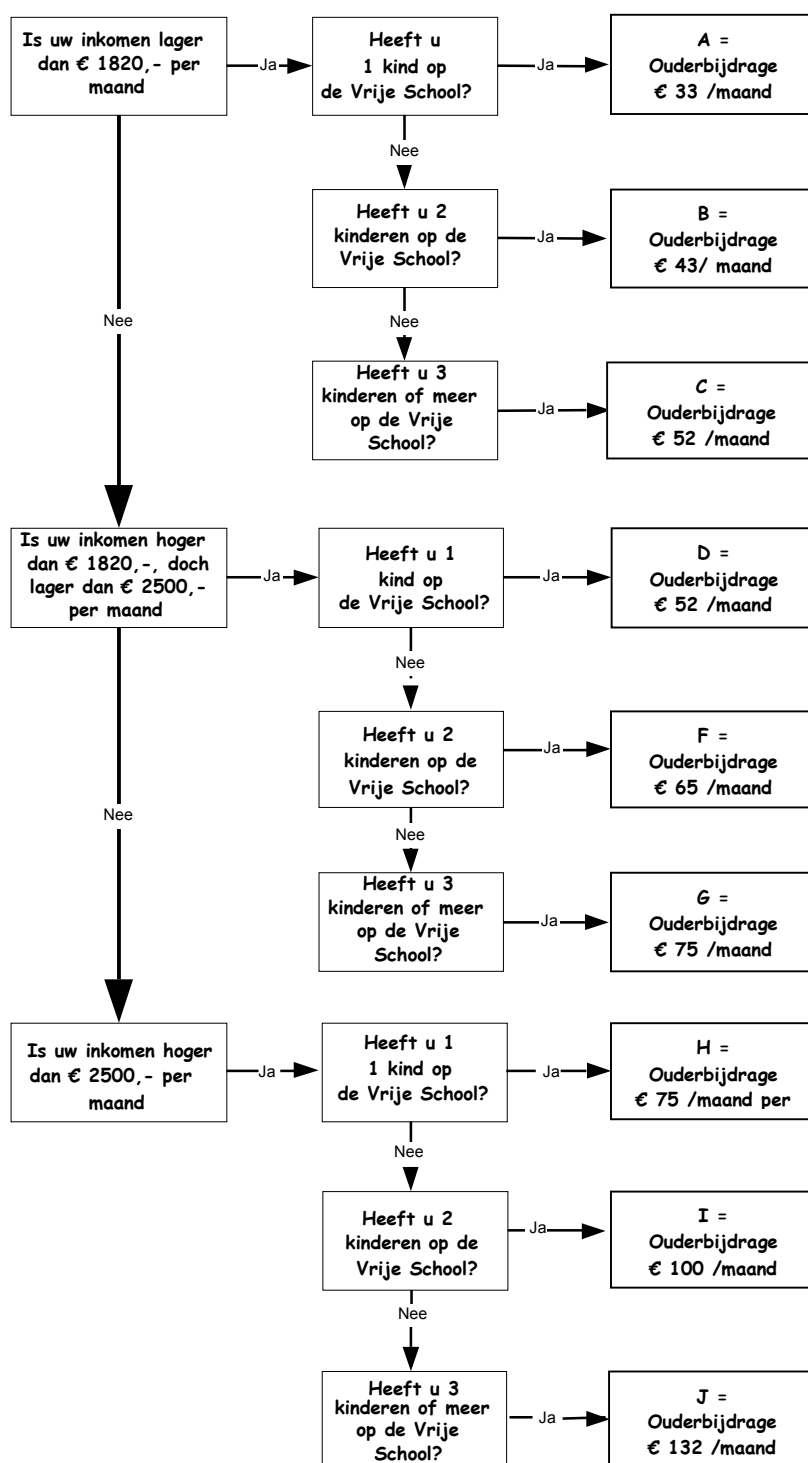


Vrije School Michaël

Vaststelling ouderbijdrage schooljaar 2010-2011

Uitkomst:



N.B.

- met 'inkomen' wordt bedoeld het bruto gezinsinkomen;
- het schooljaar loopt van augustus t/m juni. De genoemde maandbedragen dus te vermenigvuldigen met 10 voor de berekening van de jaarlijkse ouderbijdrage;
- voor kinderen die later in het jaar geplaatst worden, wordt pro rato gerekend;
- indien u bereid bent om meer bij te dragen dan dit schema aangeeft, dan is dat natuurlijk zeer welkom!